

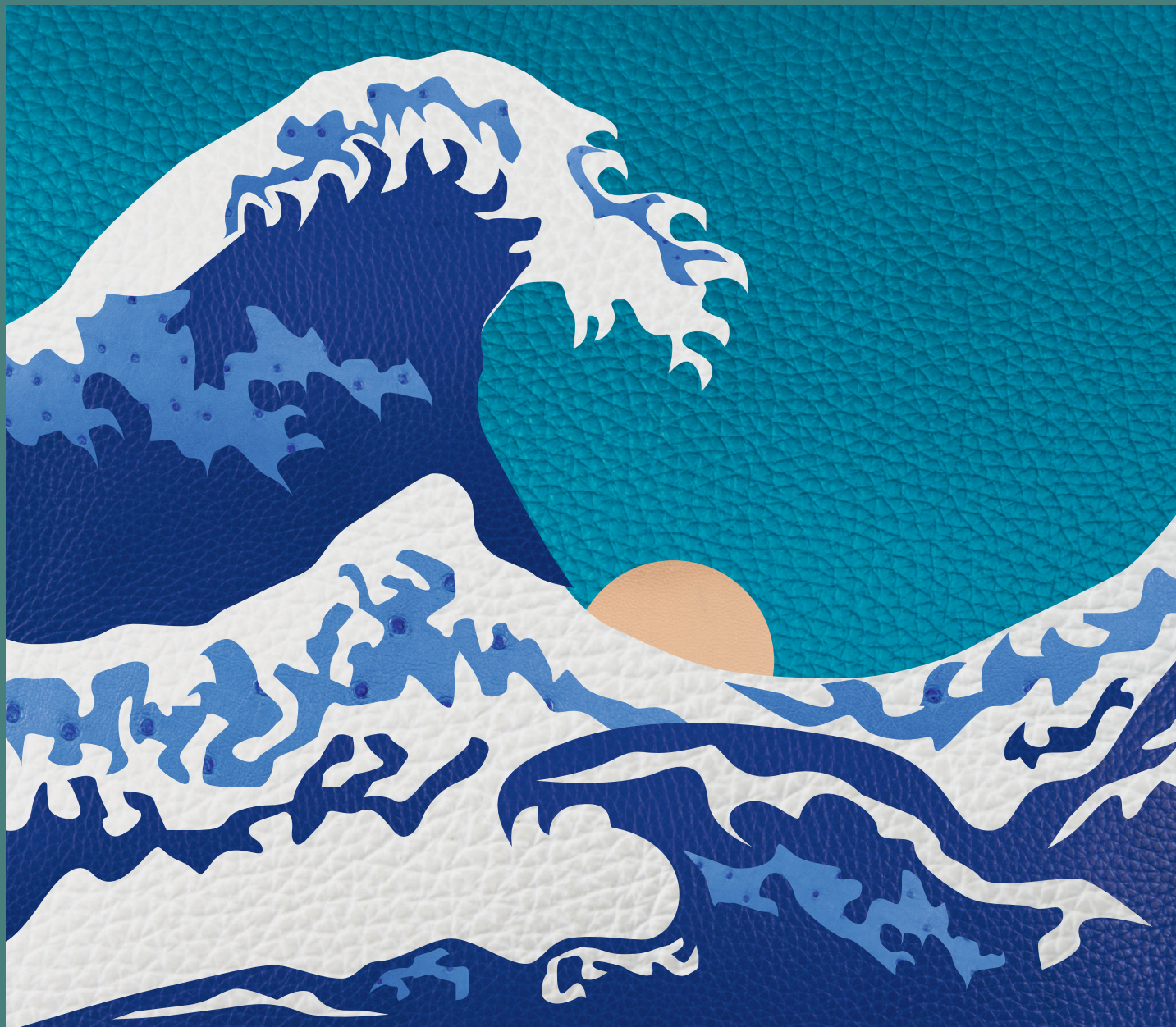
HERMÈS & LUXURY BAGS

Mardi 19 janvier 2021 - 12h

Hôtel Hermitage
Salle Belle Époque
Square Beaumarchais
Monte-Carlo



ARTCURIAL



***** = comme neuf : semble n'avoir jamais été porté, aucune usure particulière
**** = excellente condition : très peu porté, en parfaite condition apparente
*** = très bon état : porté de façon occasionnelle, infimes usures (coins, base, garniture)
** = bon état : porté, présence d'usures légères (rayures, éraflures, taches) notifiées dans le catalogue en ligne
* = assez bon état : porté fréquemment, usures plus prononcées notifiées dans le catalogue en ligne
= patine d'usage : aspect général usé, possibilité d'endommagement nécessitant restauration, usures notifiées dans le catalogue en ligne

***** = as new: appears never to have been used, no signs of wear
**** = excellent condition: has seldom been used, in apparent perfect condition
*** = very good condition: has occasionally been used, tiny marks of use (corners, base, hardware)
** = good condition: used, presence of slight marks of use (scratch marks, scrapes, stains) which are notified in the online catalogue
* = fair condition: has frequently been used, more important marks of use are notified in the online catalogue
= patina of use: used general appearance, possibility of damage requiring restoration, more important marks of use are notified in the online catalogue

HERMÈS & LUXURY BAGS

Mardi 19 janvier 2021 - 12h

Hôtel Hermitage
Salle Belle Époque
Square Beaumarchais
Monte-Carlo

ARTCURIAL MONACO



Louise Gréther
Directeur Monaco



Julie Moreau
Responsable des opérations
et de l'administration

DÉPARTEMENTS LUXE & ART DE VIVRE À PARIS



Stéphane Aubert
Commissaire-Priseur
de la vente Hermès
& Luxury Bags



Alice Léger
Spécialiste du département
Mode & Accessoires de luxe



Clara Vivien
Administrateur-catalogueur
du département Mode &
Accessoires de luxe



Marie Sanna-Légrand
Directeur associé
Directeur du département
Horlogerie à Paris



Geoffroy Ader
Expert



Justine Lamarre
Spécialiste junior
du département
Horlogerie à Paris



Jean-Baptiste Dulayet
Administrateur junior
du département
Horlogerie à Paris



Julie Valade
Directeur associé
Directeur du département
Joaillerie à Paris



Valérie Goyer
Spécialiste
du département
Joaillerie à Paris



Claire Bertrand
Administrateur
du département
Joaillerie à Paris



Marie Callies
Catalogueur
du département
Joaillerie à Paris

ARTCURIAL DANS LE MONDE



Martin Guesnet
Directeur Europe



Vinciane de Traux
Directeur Belgique



Emilie Volka
Directeur Italie



Caroline Messensee
Directeur Autriche



Miriam Krohne
Directeur Allemagne



Olivier Berman
Directeur Maroc

HERMÈS & LUXURY BAGS

vente n°M1080

EXPOSITIONS PUBLIQUES

Hôtel Hermitage Monte-Carlo
Square Beaumarchais

Téléphone pendant l'exposition
Tél.: +377 97 70 39 49

Dimanche 17 janvier
14h - 19h

Lundi 18 janvier
12h - 19h

Une sélection de lots sera
visible sur rendez-vous à Paris
jusqu'au 11 janvier

Conformément aux directives
sanitaires de la Principauté,
veuillez noter que le port
du masque est obligatoire
dans les espaces d'exposition
et de vente.

Couvertures
Lot n°1052 & Lot n°1053 - Hermès
Lot n°1002 - Louis Vuitton

Par le ministère de Maître
Patricia Grimaud-Palmero,
Huissier près la Cour d'Appel et
les Tribunaux de la Principauté
à la requête de la SAM Artcurial

Artcurial
Maison de vente aux enchères
SAM au capital de 150 000 €
Monte-Carlo Palace
3/9 boulevard des Moulins
98000 MONACO
RCI 15S06563
SSEE7490B 17117

VENTE

Mardi 19 janvier 2021 - 12h

Commissaire-Preneur
Stéphane Aubert

Spécialiste
Alice Léger
Tél.: +33 (0)1 42 99 16 59
aleger@artcurial.com

Catalogue en ligne :
www.artcurial.com

Comptabilité acheteurs et vendeurs
Tél. : +33 (0)1 42 99 20 71
salesaccount@artcurial.com

Transport et douane
Tél. : +33 (0)1 42 99 16 57
shipping@artcurial.com

Ordres d'achat,
enchères par téléphone :
Tél. : +33 (0)1 42 99 20 51
bids@artcurial.com

ARTCURIAL
Live Bid

Assistez en direct aux ventes
aux enchères d'Artcurial et
enchérissez comme si vous y étiez,
c'est ce que vous offre le service
Artcurial Live Bid.
Pour s'inscrire :
www.artcurial.com





Les lots précédés d'un carré : ■

Spécimen d'élevage non soumis à réglementation au titre de la Convention de Washington, ni au titre du Règlement CE 338/97 du 09/12/1996, ni au Code de l'environnement français. De ce fait, l'utilisation commerciale est libre dans l'UE et au niveau international.

Livestock specimen not subject to regulation under the Washington Convention, or under EC regulation 338/97 09/12/1996 or under French Environment Code. Commercial use is authorized in the EU and internationally.

Les lots précédés d'un triangle : ▲

L'utilisation commerciale de ce spécimen est libre dans l'UE. Néanmoins, pour cette vacance, un CITES de réexport et un CITES d'import ont été délivrés à la fois par les autorités française et monégasque pour l'utilisation commerciale de ce spécimen à Monaco. Pour une sortie de l'UE, le nouvel acquéreur de ce spécimen pourra solliciter auprès des services administratifs compétents une nouvelle demande sous forme d'un CITES de réexport et d'un CITES d'import.

Commercial use of this specimen is authorized in the EU. However, for this auction, CITES re-export and CITES import permits were issued by both the French and Monegasque authorities for the commercial use of this specimen in Monaco. The purchaser of this specimen will be able to apply to the relevant administrative departments for a CITES re-export or CITES import permit if the specimen leaves the EU.

Les lots précédés d'un losange : ◆

Pour cette vacance, un CITES de ré-export et un CITES d'import ont été délivrés à la fois par les autorités française et monégasque pour l'utilisation commerciale de ce spécimen à Monaco. Pour une sortie de l'UE, un CITES de ré-export sera nécessaire, celui-ci étant à la charge du futur acquéreur.

For this auction, CITES re-export and CITES import permits were issued by both the French and Monegasque authorities for the commercial use of this specimen in Monaco. The purchaser of this specimen must apply to the relevant administrative departments for a CITES re-export or CITES import permit if the specimen leaves the EU.

Les lots précédés d'une étoile : ★

L'utilisation de ce spécimen est libre dans l'UE. Cependant la Principauté de Monaco n'est pas considérée comme faisant partie de l'UE lors de la vente d'objets contenant en partie ou en totalité des spécimens visés par la Convention de Washington, en conséquence, tout acheteur résident dans l'UE pourra solliciter, après la vente, auprès des services administratifs compétents une demande de CITES d'export de Monaco puis d'import dans le pays de l'UE où il réside.

Commercial use of this specimen is authorized in the EU. However Monaco is not considered as part of the EU for any sale of goods containing or made of this specimen. Therefore any purchaser, residing in the EU will be able to apply to the relevant administrative department, for a CITES of export from Monaco, and then a CITES import in the EU.

MONACO AUCTION WEEK

17-21 JANVIER 2021
HOTEL HERMITAGE
MONTE-CARLO

HERMÈS & LUXURY BAGS

Mardi 19 janvier 2021 - 12h

HORLOGERIE DE COLLECTION

Mardi 19 janvier 2021 - 16h

JOAILLERIE

Mercredi 20 janvier 2021 - 11h, 14h & 17h

LE TEMPS EST FÉMININ

Jeudi 21 janvier 2021 - 14h



Consultez l'intégralité des catalogues sur artcurial.com



1001

HERMÈS
Édition Limitée «Candy»

2011

Sac BIRKIN 35

Veau Epsom Rose Tyrien
Piqué sellier blanc
Intérieur chèvre Mysore Tosca
Garniture métal argenté palladié

*BIRKIN 35 bag
Rose Tyrien Epsom calfskin leather
White saddle stitch seam
Tosca Mysore goatskin interior
Silver palladium metal hardware*

6 000 - 8 000 €

1002
LOUIS VUITTON

Automne-hiver 2019

Sac à dos CHRISTOPHER

Monogram Prism iridescent et cuir ivoire
Garnitures en métal ivoire

*CHRISTOPHER backpack
Iridescent Prism Monogram
and ivory leather
Ivory-color metal hardware*

3 500 - 5 500 €



1003

HERMÈS

2012

Sac BIRKIN 35

Veau Swift violet
Garniture métal argenté palladié

*BIRKIN 35 bag
Purple Swift calfskin leather
Silver palladium metal hardware*

6 000 - 8 000 €



1004

CHANEL
Commande spéciale

Sac TIMELESS MAXI

Cuir verni matelassé bleu-violet
Garnitures en métal doré

*TIMELESS MAXI bag
Violet-blue quilted patent leather
Gilt metal hardware*

3 000 - 5 000 €



1005

HERMÈS
Commande Spéciale

2011

Sac BIRKIN 35

Veau Togo Étain et Bleu Électrique
Garniture métal argenté palladié

*BIRKIN 35 bag
Étain and Bleu Électrique
Togo calfskin leather
Silver palladium metal hardware*

6 500 - 8 500 €



■ 1006

HERMÈS

2005

Sac BIRKIN 35

Autruche taupe (Struthio camelus) NR
Garniture métal plaqué or

*BIRKIN 35 bag
Taupe ostrich
Gilt metal hardware*

10 000 - 15 000 €



1007

HERMÈS

2010

Sac KELLY Retourné 32

Veau Togo Gris Tourterelle
Piqué sellier blanc
Garniture métal argenté palladié

*KELLY Retourné 32 bag
Gris Tourterelle Togo calfskin leather
White saddle stitch seam
Silver palladium metal hardware*

5 000 - 7 000 €

★ 1008

HERMÈS

2020

Sac Mini CONSTANCE 18

Lézard Salvator Ombré
(Varanus Salvator) II/B
Garniture métal plaqué or

*Mini CONSTANCE 18 bag
Ombré Salvator lizard
Gilt metal hardware*

25 000 - 35 000 €



★ 1009

HERMÈS

Sac Mini ROULIS

Lézard Salvator Ombré
(Varanus Salvator) II/B
Alligator mat Vert Cactus
(Alligator mississippiensis) II/B
Garniture métal argenté palladié

*Mini ROULIS bag
Ombré Salvator lizard and
Vert Cactus matte alligator
Silver palladium metal hardware*

10 000 - 15 000 €



1010

HERMÈS

Commande Spéciale

2016

Sac KELLY Retourné 35

Veau Togo Vert Bambou et Anémone
Garniture métal argenté palladié

*KELLY Retourné 35 bag
Vert Bambou and
Anémone Togo calfskin leather
Silver palladium metal hardware*

7 000 - 9 000 €





1011

HERMÈS

2005

Sac BIRKIN 35

Veau Togo Vert Anis
Piqué sellier gris
Garniture métal argenté palladié

*BIRKIN 35 bag
Vert Anis Togo calfskin leather
Grey saddle stitch seam
Silver palladium metal hardware*

5 000 - 7 000 €



1012

HERMÈS

2018

Sac BIRKIN 30

Veau Epsom Jaune Ambre
Garniture métal plaqué or

*BIRKIN 30 bag
Jaune Ambre Epsom calfskin leather
Gilt metal hardware*

7 500 - 9 500 €



1013

HERMÈS

2009

Sac BIRKIN 35

Veau Togo jaune
Garniture métal argenté palladié

*BIRKIN 35 bag
Yellow Togo calfskin leather
Silver palladium metal hardware*

5 000 - 7 000 €

■ 1014

HERMÈS

1996

Sac KELLY Sellier 32

Autruche Blanc Cassé
(Struthio camelus) NR
Piqué sellier blanc
Garniture métal plaqué or

*KELLY Sellier 32 bag
Blanc Cassé ostrich
White saddle stitch seam
Gilt metal hardware*

7 000 - 9 000 €



■ 1015

HERMÈS

2019

Sac BIRKIN 30

Autruche Parchemin
(Struthio camelus) NR
Garniture métal plaqué or

*BIRKIN 30 bag
Parchemin ostrich
Gilt metal hardware*

15 000 - 20 000 €





1016

HERMÈS

2007

Sac de voyage STEVE

Taurillon Clémence crème
Garniture métal argenté palladié

*STEVE travel bag
Cream taurillon Clémence
Silver palladium metal hardware*

2 000 - 4 000 €



1017

HERMÈS

Pochette KELLY DANSE

Veau Evercolor Gris Perle
Garniture métal argenté palladié

*KELLY DANSE clutch
Gris Perle Evercolor leather
Silver palladium metal hardware*

3 500 - 5 500 €



1018

LOUIS VUITTON

Printemps-été 2019

Sac STEAMER

Monogram Empreinte et cuir ivoire
Garnitures en métal ivoire

*STEAMER bag
Monogram Empreinte and ivory leather
Ivory-color metal hardware*

3 000 - 5 000 €

▲ 1019

HERMÈS

2014

Sac BIRKIN 35

Alligator mat Béton
(Alligator mississippiensis) II/B
Garniture métal argenté palladié

*BIRKIN 35 bag
Béton matte alligator
Silver palladium metal hardware*

28 000 - 38 000 €





1020

HERMÈS

Sac KELLY Retourné 25

Veau Swift blanc
Garniture métal plaqué or

*KELLY Retourné 25 bag
White Swift calfskin leather
Gilt metal hardware*

6 500 - 8 500 €

1021
LOUIS VUITTON

Automne-hiver 2017

Sac CAPUCINES

Taurillon rouge et renard
Garnitures en métal argenté

*CAPUCINES bag
Red Taurillon and fox
Silver-tone hardware*

3 500 - 5 500 €



1022

CHRISTIAN DIOR

Croisière 2018

Sac LADY DIOR

Cuir clouté et embossé
à effet cannage rouge brique
Garnitures en métal argenté vieilli

*LADY DIOR bag
Brick red studded leather
Silver-tone hardware*

700 - 900 €

1023

HERMÈS

2004

Sac BIRKIN 35

Veau Togo rouge
Garniture métal plaqué or

*BIRKIN 35 bag
Red Togo calfskin leather
Gilt metal hardware*

5 000 - 7 000 €



1024

HERMÈS

2011

Sac BIRKIN SHOULDER

Taurillon Clémence Géranium
Garniture métal argenté palladié

*BIRKIN SHOULDER bag
Géranium taurillon Clémence
Silver palladium metal hardware*

1 500 - 2 500 €

1025

HERMÈS

1995

Sac KELLY Sellier 32

Box rouge, bordeaux et gold
Garniture métal plaqué or

*KELLY Sellier 32 bag
Red, burgundy and
gold box calfskin leather
Gilt metal hardware*

3 500 - 5 500 €





1026

HERMÈS

2005

Sac BIRKIN SHOULDER

Taurillon Clémence orange
Garniture métal argenté palladié

*BIRKIN SHOULDER bag
Orange taurillon Clémence
Silver palladium metal hardware*

1 500 - 2 500 €



▲ 1027

HERMÈS

2013

Sac BIRKIN 35

Crocodile d'estuaire lisse orange
(Crocodylus porosus) II/B
Garniture métal argenté palladié

*BIRKIN 35 bag
Orange smooth porosus crocodile
Silver palladium metal hardware*

26 000 - 36 000 €

1028

HERMÈS
Édition Limitée

2000

Sac **QUELLE IDOLE**

Veau Gulliver orange et marron
Garniture métal argenté palladié

QUELLE IDOLE bag
Orange and brown Gulliver
calfskin leather
Silver palladium metal hardware

10 000 - 15 000 €



★ 1029

HERMÈS

2006

Sac **BIRKIN 35**

Crocodile d'estuaire lisse marron
(Crocodylus porosus) II/B
Garniture métal argenté palladié

BIRKIN 35 bag
Brown smooth porosus crocodile
Silver palladium metal hardware

16 000 - 26 000 €





★ 1030

HERMÈS
Édition Limitée

2019

Sac BIRKIN TOUCH 25

Veau Togo Raisin
Alligator mat Pruenoir
(Alligator mississippiensis) II/B
Garniture métal plaqué or rose

*BIRKIN TOUCH 25 bag
Raisin Togo calfskin leather
Pruenoir matte alligator
Rose gold hardware*

25 000 - 30 000 €



1031

HERMÈS

2009

Sac KELLY Retourné 32

Chèvre Mysore violet
Garniture métal argenté palladié

*KELLY Retourné 32 bag
Purple Mysore goatskin
Silver palladium metal hardware*

5 000 - 7 000 €

★ 1032

HERMÈS

2020

Sac Mini KELLY Sellier

Alligator lisse Cassis
(Alligator mississippiensis) II/B
Garniture métal plaqué or

*Mini KELLY Sellier bag
Cassis smooth alligator
Gilt metal hardware*

30 000 - 40 000 €



★ 1033

HERMÈS

2009

Sac BIRKIN 35

Crocodile d'estuaire lisse Rouge H
(Crocodylus porosus) II/B
Garniture métal argenté palladié

*BIRKIN 35 bag
Rouge H smooth porosus crocodile
Silver palladium metal hardware*

25 000 - 35 000 €



★ 1034

HERMÈS

1998

Sac à dos KELLY

Crocodile d'estuaire Rouge Vif
(*Crocodylus porosus*) II/B
Garniture métal plaqué or

*KELLY backpack
Rouge Vif porosus crocodile
Gilt metal hardware*

6 000 - 8 000 €



★ 1035

HERMÈS

2002

Sac KELLY Retourné 28

Crocodile du Nil mat rouge
(*Crocodylus niloticus*) II/B
Garniture métal argenté palladié

*KELLY Retourné 28 bag
Red matte niloticus crocodile
Silver palladium metal hardware*

16 000 - 26 000 €





★ 1036

HERMÈS

2015

Sac FACO II

Alligator lisse Rouge H, Étrusque et
bordeaux (Alligator mississippiensis) II/B
Veau Barénia naturel

*FACO II bag
Rouge H, Étrusque,
burgundy smooth alligator
Natural Barénia calfskin leather*

5 000 - 7 000 €



1037

HERMÈS

2006

Sac KELLY Retourné 35

Veau Négonda Prune
Garniture métal argenté palladié

*KELLY Retourné 35 bag
Prune Négonda calfskin leather
Silver palladium metal hardware*

4 000 - 6 000 €



1038

HERMÈS

Sac GARDEN PARTY 36

Laine mélangée cognac
et veau Négonda marron
Garniture métal argenté palladié

*GARDEN PARTY 36 bag
Cognac blended wool and brown Négonda
calfskin leather
Silver palladium metal hardware*

450 - 650 €



1039

HERMÈS

2013

Sac BIRKIN 35

Veau Togo Gold
Piqué sellier blanc
Garniture métal argenté palladié

*BIRKIN 35 bag
Gold Togo calfskin leather
White saddle stitch seam
Silver palladium metal hardware*

5 500 - 7 500 €



Verso

1040

HERMÈS
Édition Limitée

2019

Sac BIRKIN SHADOW 35

Veau Evercalf gold
Piqué sellier blanc

BIRKIN SHADOW 35 bag
Gold Evercalf leather
White saddle stitch seam

20 000 - 25 000 €



1041

HERMÈS
Édition Limitée

2019

Sac BIRKIN TRESSAGE 30

Veau Swift gold
Veau Epsom Bleu Indigo et Bleu du Nord
Garniture métal argenté palladié

BIRKIN TRESSAGE 30 bag
Gold Swift calfskin leather
Bleu Indigo and Bleu du Nord Epsom
calfskin leather
Silver palladium metal hardware

10 000 - 15 000 €



1042

HERMÈS

2009

Sac KELLY FLAT 35

Veau Swift bleu
Piqué sellier blanc
Garniture métal argenté palladié

*KELLY FLAT 35 bag
Blue Swift calfskin leather
White saddle stitch seam
Silver palladium metal hardware*

3 800 - 5 800 €



1043

HERMÈS

2008

Sac LINDY 30

Veau Swift Bleu Jean
Piqué sellier blanc
Garniture métal argenté palladié

*LINDY 30 bag
Bleu Jean Swift calfskin leather
White saddle stitch seam
Silver palladium metal hardware*

1 200 - 2 200 €



1044

HERMÈS

2003

Sac BIRKIN 35

Taurillon Clémence Bleu Jean
Piqué sellier blanc
Garniture métal argenté palladié

*BIRKIN 35 bag
Bleu Jean taurillon Clémence
White saddle stitch seam
Silver palladium*

4 000 - 6 000 €





1045

HERMÈS

Sac KELLY Retourné 32

Box marron
 Customisation avec peinture Angelus,
 inspiration René Magritte avec
 les tableaux *Philosopher's lamp* (1936)
 et *La Trahison des images* (1929)
 Garniture métal plaqué or

*KELLY Retourné 32 bag
 Brown box calfskin leather
 Customisation with painting Angelus,
 inspired by René Magritte with
 the paintings *Philosopher's lamp* (1936)
 and *La Trahison des images* (1929)
 Gilt metal hardware*

2 500 - 4 500 €

1046
HERMÈS

2011

Sac JYPSIÈRE 34

Taurillon Clémence bleu foncé
 Garniture métal argenté palladié

*JYPSIÈRE 34 bag
 Dark blue taurillon Clémence
 Silver palladium metal hardware*

1 500 - 2 500 €



★ 1047

HERMÈS

1997

Sac KELLY Sellier 28

Crocodile d'estuaire bleu foncé
 (Crocodylus porosus) II/B
 Garniture métal plaqué or

*KELLY Sellier 28 bag
 Dark blue porosus crocodile
 Gilt metal hardware*

22 000 - 32 000 €



★ 1048

CHANEL

2018

Sac TIMELESS

Python bleu-gris (Pythonidae) II/ B
Garnitures dorées, fermoir serti de
diamants

TIMELESS bag

Blue-grey python (Pythonidae) II/ B
Gilt hardware, clasp set with diamonds

10 000 - 15 000 €



■ 1049

HERMÈS

1996

Sac KELLY Sellier 28

Autruche Bleu Jean (Camelus struthio) NR
Garniture métal plaqué or
Portefeuille

KELLY Sellier 28 bag

Bleu Jean ostrich
Gilt metal hardware
Wallet

7 000 - 9 000 €





★ 1050

HERMÈS

2016

Sac BIRKIN 35

Crocodile d'estuaire lisse Bleu Tempête
(*Crocodylus porosus*) II/B
Garniture métal plaqué or

BIRKIN 35 bag

*Bleu Tempête smooth porosus crocodile
Gilt metal hardware*

25 000 - 35 000 €



▲ 1051

HERMÈS

2019

Sac 24/24

Veau Togo et alligator mat Vert Rousseau
(*Alligator mississippiensis*) II/B
Garniture métal argenté palladié
et métal plaqué or

24/24 bag

*Vert Rousseau Togo calfskin leather
and matte alligator
Silver palladium and gilt metal hardware*

12 000 - 17 000 €

1052

HERMÈS

2018

Sac BIRKIN 25

Veau Togo Malachite
Garniture métal argenté palladié

*BIRKIN 25 bag
Malachite Togo calfskin leather
Silver palladium metal hardware*

8 000 - 10 000 €



★ 1053

HERMÈS

2018

Sac BIRKIN 30

Crocodile d'estuaire lisse Vert Foncé
(Crocodylus porosus) II/B
Garniture métal plaqué or

*BIRKIN 30 bag
Vert Foncé smooth porosus crocodile
Gilt metal hardware*

27 000 - 37 000 €





1054

LOUIS VUITTON

Printemps-été 2018

Sac à dos APOLLO

Toile Monogram Reflect,
cuir noir et argent
Garnitures en métal argenté

*APOLLO backpack
Monogram Reflect canvas,
black and silver leather
Silver hardware*

1 000 - 2 000 €

1055
HERMÈS

2017

Sac CONSTANCE 24

Toile «H» et toile «H» enduite noire
Veau Swift noir
Garniture métal argenté palladié

*CONSTANCE 24 bag
«H» canvas and black coated «H» canvas
Black Swift calfskin leather
Silver palladium metal hardware*

5 500 - 7 500 €



1056

DIOR X RIMOWA

Été 2020

Pochette PERSONAL

Aluminium et cuir noir
Garnitures en métal argenté

*PERSONAL clutch
Black aluminium and calfskin leather
Silver-tone hardware*

800 - 1 000 €



★ 1057

HERMÈS

1998

Sac CONSTANCE 24

Crocodile d'estuaire lisse noir
(*Crocodylus porosus*) II/B
Garniture métal plaqué or

CONSTANCE 24 bag
Black smooth porosus crocodile
Gilt metal hardware

8 000 - 10 000 €



★ 1058

HERMÈS

2008

Sac BIRKIN 35

Crocodile d'estuaire lisse Graphite
(*Crocodylus porosus*) II/B
Garniture métal argenté palladié

BIRKIN 35 bag
Graphite smooth porosus crocodile
Silver palladium metal hardware

16 000 - 26 000 €





▲ 1059

HERMÈS

1996

Sac KELLY Sellier 32

Lézard noir (Varanus niloticus) II/B
Garniture métal plaqué or

*KELLY Sellier 32 bag
Black lizard
Gilt metal hardware*

8 000 - 10 000 €



★ 1060

HERMÈS

Circa 1975

Sac CONSTANCE 24

Crocodile d'estuaire lisse noir
(Crocodylus porosus) II/B
Garniture métal plaqué or

*CONSTANCE 24 bag
Black smooth porosus crocodile
Gilt metal hardware*

6 000 - 8 000 €

★ 1061

HERMÈS
Édition Limitée

2020

Sac BIRKIN TOUCH 25

Taurillon Novillo et crocodile du Nil
lisse noir (Crocodylus niloticus) II/B
Garniture métal plaqué or rose

BIRKIN TOUCH 25 bag
Black Novillo leather and smooth
niloticus crocodile
Rose gold hardware

25 000 - 30 000 €



◆ 1062

HERMÈS

Sac KELLY Sellier 35

Crocodile d'estuaire lisse noir
(Crocodylus porosus) Pré-convention I/A
Garniture métal plaqué or

KELLY Sellier 35 bag
Black smooth porosus crocodile
Gilt metal hardware

6 000 - 8 000 €



Paramètres réglementaires

Le Législateur impose des règles strictes pour l'utilisation commerciale des spécimens d'animaux inertes. La réglementation Internationale du 3 Mars 1973 (CITES) impose pour les différentes annexes une corrélation entre le spécimen et le document prouvant l'origine licite. Ce règlement retranscrit en droit Communautaire Européen (Annexes A/B/C) dans le Règle 338/97 du 9/12/1996 permet l'utilisation commerciale des spécimens réglementés (CITES) sous réserve de présentation de documents prouvant l'origine licite ; ces documents pour cette vacation sont les suivants :

- Pour l'Annexe A : certificat intracommunautaire (CIC) fourni reprenant l'historique du spécimen et prouvant leur origine licite permettant l'utilisation commerciale dans l'UE,
- Pour l'Annexe B : la désignation des lots figurant dans le catalogue ainsi que le bordereau d'adjudication reprennent la description précise du spécimen (nom scientifique, statut réglementaire) permettant l'utilisation commerciale dans l'UE.
- Pour les spécimens non réglementés (NR) au titre de la Convention de Washington (CITES), au titre du Règle CE 338/97 du 09/12/1996, et au Code de l'environnement français, l'utilisation commerciale est libre dans l'UE et au niveau international.

Pour cette vacation, concernant les spécimens repris aux Annexes I/A et II/B, un CITES de réexport et un CITES d'import ont été délivrés à la fois par les autorités française et monégasque pour le transport et l'utilisation commerciale de ces spécimens à Monte-Carlo pour une conformité avec la loi.

Pour une nouvelle sortie de l'UE, concernant les Annexes I/A et II/B, un CITES de réexport sera nécessaire, celui-ci étant à la charge du futur acquéreur. En revanche, il peut être accordé, uniquement pour les spécimens repris aux Annexes II/B, un régime dérogatoire au titre des objets dits « personnels » à la condition que le spécimen voyage en même temps que le détenteur. De ce fait, c'est la traçabilité du bordereau d'adjudication reprenant l'historique du spécimen qui permet de déroger au régime d'interdiction général. Il convient également de se renseigner au préalable sur la destination finale du spécimen en sachant que certains pays refusent l'entrée sur leur territoire de ces spécimens dits « objets personnels ».

Remarque : La Maison de Vente aux Enchères ARTCURIAL, la responsable et les collaborateurs du Département Hermès Vintage et Fashion Arts, et l'Expert en réglementation déclineront toutes utilisations frauduleuses des spécimens mis en vente dans cette vacation, autres que celles fixées par la Loi, le Commissaire-priseur, la responsable et les collaborateurs du Département Hermès Vintage et Fashion Arts.

Toute reproduction entière ou même partielle des paramètres réglementaires est interdite sans autorisation de la Maison de Vente, de la responsable et des collaborateurs.

Regulatory parameters

Legislation imposes strict regulations governing the commercial use of inert animal specimens. International regulation dated 3 March 1973 (CITES) established a correlation between the specimen and the document proving its legal origin in the various Annexes. This regulation, transcribed into European Community law (Annexes A / B / C of Rule 338/97 dated 12 September 1996) allows for the commercial use of regulated specimens (CITES) if documents are presented that prove legal origin. The Documents for this auction are as follows:

- For Annex A: An Intra-Community Certificate (ICC) is provided, listing the history of the specimen and proving its lawful origin for commercial use in the EU,
- For Annex B: the designation of the lots listed in the catalogue and the auction schedule use the precise description of the specimen (scientific name, regulatory status) that allows for commercial use in the EU.
- For unregulated specimens (US) under the Washington Convention (CITES), under EC Rule 338/97 dated 9 December 1996, and the French Environment Code, commercial use is allowed in the EU and internationally.

For this sale, regarding specimens listed in Appendices I/A and II/B, a CITES re-export and a CITES import permit were issued by both the French and Monegasque authorities for transport and the commercial use of these specimens in Monte Carlo in compliance with the law.

If the specimen leaves the EU, a CITES re-export permit will be required and will be the responsibility of the future purchaser in accordance with Appendices I / A and II / B,

However, a derogation may be granted for specimens designated in Appendices II / B as so-called "personal" objects on the condition that the specimen travel at the same time as the owner. The traceability of the auction slip listing the history of the specimen allows for a derogation to the general regulations governing prohibitions. It is also necessary to investigate the final destination of the specimen in advance, as some countries refuse entry of so-called "personal" specimens into their territory.

Note: The ARTCURIAL auction house and the director and employees of the Hermès Vintage and Collections Department, as well as the regulatory expert, will decline any fraudulent use of the specimens listed in this sale, other than those fixed by law, the Auctioneer, the director and employees of the Hermès Vintage and Fashion Arts Department.

Any full or partial reproduction of regulatory parameters is prohibited without prior authorization from the Auction House, the director and employees.

ARTCURIAL



JOAILLERIE

Salle Belle Époque
Hôtel Hermitage Monte-Carlo
Square Beaumarchais
98000 Monaco

www.artcurial.com

Vente aux enchères :
Mercredi 20 janvier 2021
11h, 14h & 17h

Contact :
Julie Valade
+33 (0)1 42 99 16 41
jvalade@artcurial.com

ARTCURIAL



le temps est FÉMININ

Salle Belle Époque
Hôtel Hermitage Monte-Carlo
Square Beaumarchais
98000 Monaco

www.artcurial.com

Vente aux enchères :
Jeudi 21 janvier 2021 - 14h

Contact :
Justine Lamarre
+33 (0)1 42 99 20 39
jlamarre@artcurial.com

MONACO SCULPTURES 2

ARMAN, ARP, CÉSAR,
BOURDELLE, BUGATTI, BURY,
DEACON, KAWS, LALANNE,
MAILLOL, RICKEY,
TAKIS, VENET...



VENTE AUX ENCHÈRES DE SCULPTURES
JUILLET 2021
Hôtel HERMITAGE Monte-Carlo

PARCOURS
AVRIL - JUILLET 2021
Dans les établissements
de Monte-Carlo Société
des Bains de Mer

Bernar VENET (né en 1941)
212.5° Arc x 2 - 1990
520 x 450 cm
Acier roulé patiné
Pièce unique

ARTCURIAL

CONTACT : Louise Gréther
+337 97 77 51 99

monaco@artcurial.com
www.artcurial.com

CONDITIONS GÉNÉRALES D'ACHAT AUX ENCHÈRES PUBLIQUES

ARTCURIAL SAM

Artcurial SAM est un opérateur de ventes volontaires de meubles aux enchères publiques. En cette qualité Artcurial SAM agit comme mandataire du vendeur qui contracte avec l'acquéreur. Les rapports entre Artcurial SAM et l'acquéreur sont soumis aux présentes conditions générales d'achat qui pourront être amendées par des avis écrits ou oraux avant la vente et qui seront mentionnés au procès-verbal de vente.

I. LE BIEN MIS EN VENTE

a) Les acquéreurs potentiels sont invités à examiner les biens pouvant les intéresser avant la vente aux enchères, et notamment pendant les expositions. Artcurial SAM se tient à la disposition des acquéreurs potentiels pour leur fournir des rapports sur l'état des lots. Les meubles, tableaux et objets présentés sont vendus en l'état.

b) Les descriptions des lots résultant du catalogue, des rapports, des étiquettes et des indications ou annonces verbales ne sont que l'expression par Artcurial SAM de sa perception du lot, mais ne sauraient constituer la preuve d'un fait.

c) Les indications données par Artcurial SAM sur l'existence d'une restauration, d'un accident ou d'un incident affectant le lot, sont exprimées pour faciliter son inspection par l'acquéreur potentiel et restent soumises à son appréciation personnelle ou à celle de son expert. L'absence d'indication d'une restauration d'un accident ou d'un incident dans le catalogue, les rapports, les étiquettes ou verbalement, n'implique nullement qu'un bien soit exempt de tout défaut présent, passé ou réparé. Inversement la mention de quelque défaut n'implique pas l'absence de tous autres défauts. Artcurial SAM n'est tenu que par une obligation de moyen.

d) Les estimations sont fournies à titre purement indicatif et elles ne peuvent être considérées comme impliquant la certitude que le bien sera vendu au prix estimé ou même à l'intérieur de la fourchette d'estimations. Les estimations ne sauraient constituer une quelconque garantie. Les estimations peuvent être fournies en plusieurs monnaies ; les conversions peuvent à cette occasion être arrondies différemment des arrondis légaux.

2. LA VENTE

a) En vue d'une bonne organisation des ventes, les acquéreurs potentiels sont invités à se faire connaître auprès d'Artcurial SAM, avant la vente, afin de permettre l'enregistrement de leurs données personnelles. Artcurial SAM demandera à tout acquéreur potentiel de justifier de son identité ainsi que de ses références bancaires et d'effectuer un dépôt. Artcurial SAM se réserve d'interdire l'accès à la salle de vente de tout acquéreur potentiel pour justes motifs.

b) Toute personne qui se porte enchérisseur s'engage à régler personnellement et immédiatement le prix d'adjudication augmenté des frais à la charge de l'acquéreur et de tous impôts ou taxes qui pourraient être exigibles. Tout enchérisseur est censé agir pour son propre compte sauf dénonciation préalable de sa qualité de mandataire pour le compte d'un tiers, acceptée par Artcurial SAM. Les données personnelles qui auront été transmises lors de l'enregistrement seront reportées à l'identique sur le bordereau

d'adjudication à défaut d'indications préalables contraires.

c) Le mode normal pour enchérir consiste à être présent dans la salle de vente. Toutefois Artcurial SAM pourra accepter gracieusement de recevoir des enchères par téléphone d'un acquéreur potentiel qui se sera manifesté avant la vente.

Artcurial SAM ne pourra engager sa responsabilité notamment si la liaison téléphonique n'est pas établie, est établie tardivement, ou en cas d'erreur ou d'omissions relatives à la réception des enchères par téléphone. A toutes fins utiles, Artcurial SAM se réserve le droit d'enregistrer les communications téléphoniques durant la vente. Les enregistrements seront conservés jusqu'au règlement du prix, sauf contestation.

d) Artcurial SAM pourra accepter gracieusement d'exécuter des ordres d'enchérir qui lui auront été transmis avant la vente, pour lesquels elle se réserve le droit de demander un dépôt de garantie et qu'elle aura acceptés. Si le lot n'est pas adjugé à cet enchérisseur, le dépôt de garantie sera renvoyé sous 72h.

Si Artcurial SAM reçoit plusieurs ordres pour des montants d'enchères identiques, c'est l'ordre le plus ancien qui sera préféré. Artcurial SAM ne pourra engager sa responsabilité notamment en cas d'erreur ou d'omission d'exécution de l'ordre écrit.

e) Dans l'hypothèse où un prix de réserve aurait été stipulé par le vendeur, Artcurial SAM se réserve le droit de porter des enchères pour le compte du vendeur jusqu'à ce que le prix de réserve soit atteint. En revanche le vendeur n'est pas autorisé à porter lui-même des enchères directement ou par le biais d'un mandataire. Le prix de réserve ne pourra pas dépasser l'estimation basse figurant dans le catalogue ou modifié publiquement avant la vente.

f) Artcurial SAM dirigera la vente de façon discrétionnaire, en veillant à la liberté des enchères et à l'égalité entre l'ensemble des enchérisseurs, tout en respectant les usages établis. Artcurial SAM se réserve de refuser toute enchère, d'organiser les enchères de la façon la plus appropriée, de déplacer certains lots lors de la vente, de retirer tout lot de la vente, de réunir ou de séparer des lots. En cas de contestation Artcurial SAM se réserve de désigner l'adjudicataire, de poursuivre la vente ou de l'annuler, ou encore de remettre le lot en vente.

g) Sous réserve de la décision de la personne dirigeant la vente pour Artcurial SAM, l'adjudicataire sera la personne qui aura porté l'enchère la plus élevée pourvu qu'elle soit égale ou supérieure au prix de réserve, éventuellement stipulé. Le coup de marteau matérialisera la fin des enchères et le prononcé du mot « adjugé » ou tout autre équivalent entraînera la formation du contrat de vente entre le vendeur et le dernier enchérisseur retenu. L'adjudicataire ne pourra obtenir la livraison du lot qu'après règlement de l'intégralité du prix. En cas de remise d'un chèque ordinaire, seul l'encaissement du chèque vaudra règlement. Artcurial SAM se réserve le droit de ne délivrer le lot qu'après encaissement du chèque.

h) Pour faciliter les calculs des acquéreurs potentiels, Artcurial SAM pourra être conduit à utiliser à titre indicatif un système de conversion de devises. Néanmoins les enchères ne pourront être portées en devises, et les erreurs de conversion ne pourront engager la responsabilité d'Artcurial SAM.

3. L'EXÉCUTION DE LA VENTE

a) En sus du prix de l'adjudication, l'adjudicataire (acheteur) devra acquitter par lot et par tranche dégressive les commissions et taxes suivantes :

1) Lots en provenance de l'UE :
• De 1 à 250 000 euros : 25 % + TVA au taux en vigueur.
• De 250 001 à 2 500 000 euros : 20% + TVA au taux en vigueur.
• Au-delà de 2 500 001 euros : 14 % + TVA au taux en vigueur.
2) Lots en provenance hors UE : (indiqués par un \odot). Aux commissions et taxes indiquées ci-dessus, il convient d'ajouter des frais liés à l'importation, (5,5 % du prix d'adjudication, 20% pour les bijoux et montres, les automobiles, les vins et spiritueux et les multiples).
3) Artcurial SAM ayant opté pour le régime de la marge, il ne sera délivré aucun document faisant ressortir la TVA.

4) La TVA sur commissions et les frais liés à l'importation peuvent être rétrocédés à l'adjudicataire sur présentation des justificatifs d'exportation hors UE. L'adjudicataire UE justifiant d'un n° de TVA Intracommunautaire et d'un document prouvant la livraison dans son Etat membre pourra obtenir le remboursement de la TVA sur commissions.

5) Le paiement du lot aura lieu au comptant, pour l'intégralité du prix, des frais et taxes, même en cas de nécessité d'obtention d'une licence d'exportation. L'adjudicataire pourra s'acquitter par les moyens suivants :

- En espèces : jusqu'à 30.000 euros frais et taxes compris sur présentation d'un document d'identité
- Par chèque bancaire tiré sur une banque monégasque ou française sur présentation d'une pièce d'identité et, pour toute personne morale, d'un certificat d'enregistrement de la société (les chèques tirés sur une banque étrangère ne sont pas acceptés).
- Par virement bancaire en euro ;
- Par carte de crédit : VISA, MASTERCARD ou AMEX (en cas de règlement par carte American Express, une commission supplémentaire de 1,85 % correspondant aux frais d'encaissement sera perçue).

6) Droit de suite des auteurs d'œuvres graphiques et plastiques : les dispositions qui précèdent ne font pas obstacle, le cas échéant, à l'application de l'article 11-1 de la Loi n° 491 du 24 novembre 1948 sur la protection des œuvres littéraires et artistiques et de l'arrêté ministériel n° 87-007 du 12 janvier 1987 en portant application.

b) Artcurial SAM sera autorisé à reproduire sur le procès-verbal de vente et sur le bordereau d'adjudication les renseignements qu'aura fournis l'adjudicataire avant la vente. Toute fausse indication engagera la responsabilité de l'adjudicataire. Dans l'hypothèse où l'adjudicataire ne se sera pas fait enregistrer avant la vente, il devra communiquer les renseignements nécessaires dès l'adjudication du lot prononcée. Toute personne s'étant fait enregistrer auprès de Artcurial SAM dispose d'un droit d'accès et de rectification aux données nominatives fournies à Artcurial SAM dans les conditions de la Loi n° 1.165 du 23 décembre 1993, modifiée par la loi n° 1.353 du 4 décembre 2008, relative à la protection des informations nominatives.

c) Il appartiendra à l'adjudicataire de faire assurer le lot dès l'adjudication. Il ne pourra recourir contre Artcurial SAM, dans l'hypothèse où par suite du vol, de la perte ou de la dégradation de son lot, après l'adjudication, l'indemnisation qu'il recevra de l'assureur de Artcurial SAM serait avérée insuffisante.

d) Le lot ne sera délivré à l'acquéreur qu'après paiement intégral du prix, des frais et des taxes. En cas de règlement par chèque, le lot ne sera délivré qu'après encaissement définitif du chèque, soit 8 jours ouvrables à compter du dépôt du chèque. Dans l'intervalle Artcurial SAM pourra facturer à l'acquéreur des frais d'entreposage du lot, et éventuellement des frais de manutention et de transport. À défaut de paiement par l'adjudicataire, après mise en demeure restée infructueuse, le bien est remis en vente à la demande du vendeur sur folle enchère de l'adjudicataire défaillant; si le vendeur ne formule pas cette demande dans un délai de trois mois à compter de l'adjudication, la vente est résolue de plein droit, sans préjudice de dommages intérêts dus par l'adjudicataire défaillant. En outre, Artcurial SAM se réserve de réclamer à l'adjudicataire défaillant, à son choix :

- Des intérêts au taux légal majoré de cinq points,
- Le remboursement des coûts supplémentaires engendrés par sa défaillance,
- Le paiement de la différence entre le prix d'adjudication initial et le prix d'adjudication sur folle enchère s'il est inférieur, ainsi que les coûts générés par les nouvelles enchères. Artcurial SAM se réserve également de procéder à toute compensation avec des sommes dues à l'adjudicataire défaillant. Artcurial SAM se réserve d'exclure de ses ventes futures, tout adjudicataire qui aura été défaillant ou qui n'aura pas respecté les présentes conditions générales d'achat.

e) Les achats qui n'auront pas été retirés dans les sept jours de la vente (samedi, dimanche et jours fériés compris), pourront être transportés dans un lieu de conservation aux frais de l'adjudicataire défaillant qui devra régler le coût correspondant pour pouvoir retirer le lot, en sus du prix, des frais et des taxes.

f) L'acquéreur pourra se faire délivrer à sa demande un certificat de vente qui lui sera facturé la somme de 60 euros TTC.

4. LES INCIDENTS DE LA VENTE

En cas de contestation Artcurial SAM se réserve de désigner l'adjudicataire, de poursuivre la vente ou de l'annuler, ou encore de remettre le lot en vente.

a) Dans l'hypothèse où deux personnes auront porté des enchères identiques par la voix, le geste, ou par téléphone et réclament en même temps le bénéfice de l'adjudication après le coup de marteau, le bien sera immédiatement remis en vente au prix proposé par les derniers enchérisseurs, et tout le public présent pourra porter de nouvelles enchères.

b) Pour faciliter la présentation des biens lors de ventes, Artcurial SAM pourra utiliser des moyens vidéos. En cas d'erreur de manipulation pouvant conduire pendant la vente à présenter un bien différent de celui sur lequel les enchères sont portées, Artcurial SAM ne pourra engager sa responsabilité, et sera seul juge de la nécessité de recommencer les enchères. pourra utiliser des moyens vidéos. en cas d'erreur de manipulation pouvant conduire pendant la vente à présenter un bien différent de celui sur lequel les enchères sont portées, Artcurial-Briest-Poulain-F.Tajan ne pourra engager sa responsabilité, et sera seul juge de la nécessité de recommencer les enchères.

5. PRÉEMPTION DE L'ÉTAT MONÉGASQUE

L'état monégasque dispose d'un droit de préemption sur les œuvres vendues conformément à l'article 2-1 de la Loi n° 1.014 du 29 décembre 1978 concernant les ventes publiques de meubles.

L'exercice de ce droit intervient immédiatement après le coup de marteau, le représentant de l'état manifestant alors la volonté de ce dernier de se substituer au dernier enchérisseur. La préemption est mentionnée au procès-verbal de l'adjudication et doit être confirmée dans les quinze jours. En l'absence de confirmation au terme de ce délai, l'objet reviendra au dernier enchérisseur. Artcurial SAM ne pourra être tenu pour responsable des conditions de la préemption par l'état monégasque.

6. PROPRIÉTÉ INTELLECTUELLE - REPRODUCTION DES ŒUVRES

Artcurial SAM est propriétaire du droit de reproduction de son catalogue. Toute reproduction de celui-ci est interdite et constitue une contrefaçon à son préjudice. En outre Artcurial SAM dispose d'une dérogation lui permettant de reproduire dans son catalogue les œuvres mises en vente, alors même que le droit de reproduction ne serait pas tombé dans le domaine public.

Toute reproduction du catalogue de Artcurial SAM peut donc constituer une reproduction illicite d'une œuvre exposant son auteur à des poursuites en contrefaçon par le titulaire des droits sur l'œuvre.

La vente d'une œuvre n'emporte pas au profit de son propriétaire le droit de reproduction et de présentation de l'œuvre.

7. RETRAIT DES LOTS

L'acquéreur sera lui-même chargé de faire assurer ses acquisitions, et Artcurial SAM décline toute responsabilité quant aux dommages que l'objet pourrait encourir, et ceci dès l'adjudication prononcée. Toutes les formalités et transports restent à la charge exclusive de l'acquéreur.

Hôtel Hermitage Monte-Carlo
Salle Belle Époque
Square Beaumarchais
98000 Monaco

Dès le lendemain de la vente
de 11h à 18h
Jusqu'au vendredi 22 janvier 2021
de 10h à 12h
Sur rendez-vous uniquement

Artcurial SAM
Monte Carlo Palace
3/9 Boulevard des Moulins
98000 Monaco
À partir du lundi 25 janvier 2021
- 15h
Sur rendez-vous uniquement
(+377 97 70 39 49
monaco@artcurial.com)

Artcurial Paris
7 Rond-Point des Champs-Élysées
75008 Paris
À partir du mardi 26 janvier 2021
- 16h
Sur rendez-vous uniquement

8. INDÉPENDANCE DES DISPOSITIONS

Les dispositions des présentes conditions générales d'achat sont indépendantes les unes des autres. La nullité de quelque disposition ne saurait entraîner l'inapplicabilité des autres.

9. COMPÉTENCES LÉGISLATIVE ET JURIDICTIONNELLE

Les présentes conditions générales d'achat, et tout qui se rapporte à la vente, sont régies par le droit monégasque et, notamment, par la Loi n° 1.014 du 29 décembre 1978 concernant les ventes publiques de meubles. Toute contestation relative à leur existence, leur validité, leur opposabilité à tout enchérisseur et acquéreur, et à leur exécution relève de la compétence exclusive des Juridictions de la Principauté de Monaco.

10. PROTECTION DES BIENS CULTURELS

Artcurial SAM participe à la protection des biens culturels et met tout en œuvre, dans la mesure de ses moyens, pour s'assurer de la provenance des lots mis en vente dans ce catalogue.

CONDITIONS OF PURCHASE IN VOLUNTARY AUCTION SALES

ARTCURIAL SAM

Artcurial SAM is an operator of voluntary auction sales. In such capacity Artcurial SAM acts as the agent of the seller who contracts with the buyer.

The relationships between Artcurial SAM and the buyer are subject to the present general conditions of purchase that can be modified by saleroom notices or oral indications before the sale, which will be recorded in the official sale record.

I. GOODS FOR AUCTION

a) The prospective buyers are invited to examine any goods in which they may be interested, before the auction takes place, and notably during the exhibitions. Artcurial SAM is available to the prospective buyers to provide them with reports about the conditions of lots. Pieces of furniture, paintings and works of Art are sold in their current condition.

b) Description of the lots resulting from the catalogue, reports, labels and verbal statements or announcements are only the expression by Artcurial SAM of their perception of the lot, but cannot constitute the proof of a fact.

c) The statements by made Artcurial SAM about any restoration, mishap or harm arisen concerning the lot are only made to facilitate the inspection thereof by the prospective buyer and remain subject to the buyer's own or to the buyer's expert's evaluation. The absence of statements Artcurial SAM in regard to a restoration, mishap or harm, in the catalogue, condition reports, on labels or orally, does not imply that the item is exempt from any current, past or repaired defect. Inversely, indication of any defect whatsoever does not imply the absence of any other defects. Artcurial SAM is bound only within the limits of due care.

d) Estimates are provided for guidance only and cannot be considered as implying the certainty that the item will be sold for the estimated price or even within the bracket of estimates. Estimates cannot constitute any warranty assurance whatsoever. The estimations can be provided in several currencies ; the conversions may, in this case or, be rounded off differently than the legal rounding

2. THE AUCTION

a) In order to assure the proper organization of the auction, prospective buyers are invited to make themselves known to Artcurial SAM before the auction to register their personal identification and information. Artcurial SAM will ask all prospective buyers to prove their identity as well as provide bank references, and will request a deposit. Artcurial SAM reserves the right to refuse admission to the auction premises to any prospective buyer for legitimate reasons.

b) Any person who is a bidder undertakes to pay personally and immediately the hammer price increased by the costs to be born by the buyer and any and all taxes or fees/expenses that may be due. Any bidder is deemed to be acting on his own behalf except when prior notification, accepted by Artcurial SAM, unless proof is provided that he is acting as an agent on behalf of a third party. The personal data that have

been transmitted during the recording will be carried forward in the same way if no prior indications are otherwise given.

c) The usual way to bid consists in attending the sale on the premises. However, Artcurial SAM may graciously accept to receive some bids by telephone from a prospective buyer who has expressed such a request before the sale. Artcurial SAM will bear no liability / responsibility whatsoever, notably if the telephone contact is not made, or if it is made too late, or in case of mistakes or omissions relating to reception of the phone call. For variety of reasons, Artcurial SAM reserves the right to record all telephone calls during the auction. Such records shall be kept until complete payment of the auction price, except claims.

d) Artcurial SAM may agree to execute orders submitted before the auction and by Artcurial SAM that have been deemed acceptable. Artcurial SAM is entitled to request a deposit that will be refunded within 72 hours after the auction if the lot is not sold to this buyer. Should Artcurial SAM receive several instructions to bid for the same amounts, it is the instruction bid first received that is given preference. Artcurial SAM will bear no liability/responsibility in case of mistakes or omission of performance of the written order.

e) In the event a reserve price has been stipulated by the seller, Artcurial SAM reserves the right to bid on behalf of the seller until the reserve price is reached. The seller will not be admitted to bid himself directly or through an agent. The reserve price may not be higher than the low estimate for the lot printed in or publicly modified before the sale.

f) Artcurial SAM will conduct auction sales at their discretion, ensuring free auction conditions and equality among all bidders, in accordance with established practices. Artcurial SAM reserves the right to refuse any bid, to organize the bidding in such manner as may be the most appropriate, to move some lots in the course of the sale, to withdraw any lot in the course of the sale, to combine or to divide some lots in the course of the sale. In case of challenge or dispute, Artcurial SAM reserves the right to designate the successful bidder, to continue the bidding or to cancel it, or to put the lot back up for bidding.

g) to the decision of the person conducting the bidding for Artcurial SAM, the successful bidder will be the bidder making highest bid, provided the final bid is equal to or higher than the reserve price if such a reserve price has been stipulated.

The hammer stroke will mark the acceptance of the highest bid and the pronouncing of the word "adjudgé" ("sold") or any equivalent will indicate the conclusion of the purchase contract between the seller and the last bidder taken in consideration.

No lot will be delivered to the buyer until full payment has been made. In case of payment by an ordinary draft/check, payment will be deemed complete only when the check has been cashed. Artcurial SAM will deliver any purchase once the bank cheque has been cashed.

h) So as to facilitate the price calculation for prospective buyers, a currency converter may be operated by Artcurial SAM as guidance. Nevertheless, the bidding cannot be made in foreign currency and Artcurial SAM will not be liable for errors of conversion.

3. CONCLUDING THE SALE

a) In addition of the lot's hammer price, the buyer must pay the following costs and fees/taxes by lot and by decreasing scale :

- 1) Lots from the UE:
 - From 1 to 250,000 euros: 25 % + current VAT.
 - From 250,001 to 2,500,000 euros: 20 % + current VAT.
 - Over 2,500,001 euros: 14 % + current VAT.
- 2) Lots from outside the UE: (identified by an \odot). In addition to the commissions and taxes indicated above, importation expenses will be charged (5.5% of the hammer price, 20% for jewelry and watches, motorcars, wines and spirits and multiples).

3) Artcurial SAM being subject to VAT on the margin, no document mentions VAT.

4) The VAT on buyer's premium and importation expenses may be refunded to the purchaser on presentation of written proof of exportation outside the UE.

An UE purchaser who will submit his intra-Community VAT number will be exempted from paying the VAT on buyer's premium providing he can prove with an adequate document that his purchase will be shipped to his EU country home address.

5) The payment of the lot will be made in cash, for the entire price, costs and taxes, even when an export license is required. The purchaser will be authorized to pay by the following means:

- In cash, up to 30,000 euros, on presentation of their identity papers ;
- By bank check drawn on a Monegasque or French bank upon presentation of identification and to any legal person, registration certificate society (checks drawn on a foreign bank are not accepted).
- By bank transfer in euros;
- By credit card: VISA, MASTERCARD or AMEX (in case of payment by AMEX, a additional 1.85 % commission corresponding to cashing costs will be collected).

6) Rights for the authors of graphic and art works: The foregoing shall not preclude, as appropriate, the application of Article 11-1 of the Act No. 491 of 24 November 1948 on the protection of Literary and artistic Works and the Ministerial Decree No. 87-007 of 12 January 1987 on its application.

b) Artcurial SAM will be authorized to reproduce in the official auction record and on the bid summary the information that the buyer will have provided before the sale. The buyer will be responsible for any false information given. Should the buyer have neglected to give his personal information before the sale, he will have to give the necessary information as soon as the sale of the lot has taken place. Any person registered by Artcurial SAM has right of access and of rectification to the personal data provided to Artcurial SAM pursuant to the provisions of Law No. 1165 of 23 December 1993, as amended by Law No. 1353 of 4 December 2008 on the protection of personal information.

c) The lot must to be insured by the buyer immediately after the purchase. The buyer will have no recourse against Artcurial SAM, in the event where, due to a theft, loss or deterioration of his lot after the purchase, the compensation he received from Artcurial SAM 's insurer proves insufficient.

d) The lot will be delivered to the buyer only after the entire payment of the price, costs and taxes. If payment is made by check, the lot will be delivered after cashing, eight working days after the check deposit. In the meantime Artcurial SAM may invoice to the buyer the costs of storage of the lot, and if applicable the costs of handling and transport. Should the buyer fail to pay the

amount due, and after notice to pay has been given by Artcurial SAM to the buyer without success, at the seller's request, the lot is re-offered for sale, under the procedure known as "procédure de folle enchère" (irresponsible bidding). If the seller does not make this request within three months from the date of the sale, the sale will be automatically cancelled, without prejudice to any damages owed by the defaulting buyer.

In addition, Artcurial SAM reserves the right to claim against the defaulting buyer, if they so choose:

- interest at the legal rate increased by five points,
- reimbursement of additional costs generated by the buyer's default,
- payment of the difference between the initial hammer price and the price of sale after "procédure de folle enchère" if it is inferior as well as the costs generated by the new auction.

Artcurial SAM also reserves the right to set off any amount Artcurial SAM may owe the defaulting buyer with the amounts to be paid by the defaulting buyer.

Artcurial SAM reserves the right to exclude from any future auction, any bidder who has been a defaulting buyer or who has not fulfilled these general conditions of purchase.

e) For items purchased which are not collected within seven days from after the sale (Saturdays, Sundays and public holidays included), Artcurial SAM will be authorized to move them into a storage place at the defaulting buyer's expense, and to release them to same after payment of corresponding costs, in addition to the price, costs and taxes.

f) The buyer may obtain a certificate of sale upon request which will be invoiced EUR60.

4. AUCTION PROCEDURES

In case of dispute, Artcurial SAM reserves the right to designate the successful bidder, to continue the sale or to cancel it, or to put the lot up for sale.

a) In case two bidders have bidden vocally, by mean of gesture or by telephone for the same amount and both claim title to the lot, after the bidding the lot, will immediately be offered again for sale at the previous last bid, and all those attending will be entitled to bid again.

b) So as to facilitate the presentation of the items during the sales, Artcurial SAM will use video technology. Should any error occur in operation of such, which may lead to showing an item during the bidding that is not the one on which the bids have been made, Artcurial SAM shall bear no liability/responsibility whatsoever, and will have sole discretion to decide whether or not the bidding will take place again.

5. PRE-EMPTION OF THE MONACO STATE

The Monaco state is entitled to use a right of pre-emption on works of art. In accordance with the laws in force in Article 2-1 of the Law No. 1014 of 29 December 1978 concerning public sales of furniture.

The use of this right comes immediately after the hammer stroke, the representative of the State expressing then the intention of the State to substitute for the last bidder, provided he confirms the pre-emption decision within fifteen days. In the absence of confirmation at the end of this period, the object will return to the highest bidder Artcurial SAM will not bear any liability/responsibility for the conditions of pre-emption by the State of Monaco.

6. INTELLECTUAL PROPERTY RIGHT – COPYRIGHT

The copyright in any and all parts of the catalogue is the property of Artcurial SAM. Any reproduction thereof is forbidden and will be considered as a counterfeit to their detriment.

Furthermore, Artcurial SAM benefits from a legal exception allowing them to reproduce the lots for auction sale in their catalogue, even though the copyright protection on an item has not lapsed.

Any reproduction of Artcurial SAM catalogue may therefore constitute an illegal reproduction of a work that may lead its perpetrator to be prosecuted for counterfeiting by the holder of copyright on the work.

The sale of a work of art does not transfer to its buyer any reproduction or representation rights thereof.

7. REMOVAL OF PURCHASES

The buyer must insure his purchase, and Artcurial SAM assumes no liability for any damage items may incur after the sale. All transportation arrangements are the sole responsibility of the buyer.

Hôtel Hermitage Monte-Carlo
Salle Belle Époque
Square Beaumarchais
98000 Monaco

From the following day after each sale
from 11am to 6pm
Until Friday 22nd January 2021
from 10am to 12pm
By appointment only

Artcurial SAM
Monte Carlo Palace
3/9 Boulevard des Moulins
98000 Monaco

From Monday 25th January 2021 - 4pm
By appointment only
(+377 97 77 51 99
monaco@artcurial.com)

Artcurial Paris
7 Rond-Point des Champs-Élysées
75008 Paris

From Tuesday 26th January 2021 - 4pm
By appointment only

8. SEVERABILITY

The clauses of these general conditions of purchase are independent from one other. Should any clause whatsoever be found null and void, the others shall remain valid and applicable.

9. LAW AND JURISDICTION

These general conditions of purchase, and all that relates to the sale are governed by Monegasque law and, in particular, by Law No. 1014 of 29 December 1978 concerning public auctions of furniture.

Any dispute regarding the existence, validity, and enforceability for any bidder or buyer falls under the exclusive jurisdiction of the courts of the Principality of Monaco.

10. PROTECTION OF CULTURAL PROPERTY

Artcurial SAM follows a policy to prevent the sale of looted or stolen cultural property.

ARTS DES XX^e & XXI^e SIÈCLES

Art Contemporain Africain
Directeur: Christophe Person
Spécialiste:
Aude de Vaucresson
+32 2 644 98 44
Administratrice:
Margot Denis-Lutard, 16 15

Art-Déco / Design
Directrice:
Sabrina Dolla, 16 40
Spécialiste:
Cécile Tajan, 20 80
Catalogueur:
Alexandre Barbaise, 20 37
Administratrice:
Eliette Robinot, 16 24
Consultants:
Design Italien:
Justine Despretz
Design Scandinave:
Aldric Speer
Expert Art Nouveau-Art Déco:
Cabinet d'expertise Marcilhac

Bandes Dessinées
Expert: Éric Leroy
Spécialiste junior:
Saveria de Valence, 20 11

Estampes & Multiples
Spécialiste: Karine Castagna
Administrateur:
Florent Sinnah, 16 54
Consultante: Isabelle Milsztein

Impressionniste & Moderne
Directeur: Bruno Jaubert
Recherche et certificat:
Jessica Cavalero,
Louise Eber
Spécialiste junior:
Florent Wanecq
Administratrice - catalogueur:
Élodie Landais, 20 84
Administratrice junior:
Louise Eber, 20 48

Photographie
Administratrice - catalogueur:
Vanessa Favre, 16 13

Post-War & Contemporain
Directeur: Hugues Sébilleau
Recherche et certificat:
Jessica Cavalero
Louise Eber
Spécialiste junior:
Sophie Cariguel
Administratrice - catalogueur:
Vanessa Favre, 16 13
Administratrice junior:
Louise Eber, 20 48

Urban Art
Directeur: Arnaud Oliveux
Spécialiste:
Karine Castagna, 20 28
Administrateur:
Florent Sinnah, 16 54

ARTS CLASSIQUES

Archéologie & Arts d'Orient
Administratrice:
Lamia Içame, 20 75

Art d'Asie
Directrice:
Isabelle Bresset
Experts:
Philippe Delalande,
Qinghua Yin
Spécialiste junior:
Shu Yu Chang, 20 32

Livres & Manuscrits
Directeur: Frédéric Harnisch
Spécialiste junior:
Olivier Pedeflous
Administratrice:
Juliette Audet, 16 58

Maîtres anciens & du XIX^e siècle: Tableaux, dessins, sculptures, cadres anciens et de collection
Directeur:
Matthieu Fournier, 20 26
Spécialiste:
Elisabeth Bastier
Spécialiste junior:
Matthias Ambroselli
Administratrice:
Margaux Amiot, 20 07

Mobilier & Objets d'Art
Directrice: Isabelle Bresset
Expert céramiques:
Cyrille Froissart
Experts orfèvrerie:
S.A.S. Déchaut-Stetten
& associés,
Marie de Noblet
Spécialiste:
Filippo Passadore
Administratrice:
Charlotte Norton, 20 68

Orientalisme
Directeur:
Olivier Berman, 20 67
Administratrice:
Margot Denis-Lutard, 16 15

Souvenirs Historiques & Armes Anciennes / Numismatique / Philatélie / Objets de curiosités & Histoire naturelle
Expert armes: Gaëtan Brunel
Expert numismatique:
Cabinet Bourgey
Administratrice:
Juliette Leroy, 20 16

ARTCURIAL MOTORCARS

Automobiles de Collection
Directeur général:
Matthieu Lamoure
Directeur adjoint:
Pierre Novikoff
Spécialistes:
Benjamin Arnaud
+33 (0)1 58 56 38 11
Antoine Mahé
Spécialiste junior:
Arnaud Faucon
+33 (0) 1 58 56 38 15
Directrice des opérations
et de l'administration:
Iris Hummel, 20 56
Administratrice:
Anne-Claire Mandine, 20 73
Administratrice junior:
Sandra Fournet
+33 (0) 1 58 56 38 14
Consultant:
Frédéric Stoesser

Automobilia Aéronautique, Marine
Directeur: Matthieu Lamoure
Responsable:
Sophie Peyrache, 20 41

LUXE ET ART DE VIVRE

Horlogerie de Collection
Directrice:
Marie Sanna-Légrand
Expert: Geoffroy Ader
Spécialiste junior:
Justine Lamarre, 20 39
Administrateur junior:
Jean-Baptiste Dulayet, 16 51

Joaillerie
Directrice: Julie Valade
Spécialiste: Valérie Goyer
Catalogueur: Marie Callies
Administratrice:
Claire Bertrand, 20 52

Mode & Accessoires de luxe
Spécialiste
Alice Léger, 16 59
Administratrice-catalogueur:
Clara Vivien
+33 1 58 56 38 12

Stylomania
Administratrice:
Juliette Leroy-Prost, 20 16

Vins Fins & Spiritueux
Experts:
Laurie Matheson
Luc Dabadie
Spécialiste junior:
Marie Calzada, 20 24
vins@artcurial.com

INVENTAIRES & COLLECTIONS

Directeur: Stéphane Aubert
Chargé d'inventaires:
Vincent Heraud, 20 02
Administrateurs:
Thomas Loiseaux, 16 55
Pearl Metalia, 20 18
Consultante:
Catherine Heim

VENTES PRIVÉES

Anne de Turenne, 20 33

COMMISSAIRES-PRISEURS HABILITÉS

Stéphane Aubert
Isabelle Bresset
Francis Briest
Matthieu Fournier
Vincent Héraud
Juliette Leroy-Prost
Arnaud Oliveux
Hervé Poulain

ARTCURIAL

7, Rond-Point
des Champs-Élysées
75008 Paris
T. +33 (0)1 42 99 20 20
F. +33 (0)1 42 99 20 21
contact@artcurial.com
www.artcurial.com

Tous les emails des collaborateurs d'Artcurial s'écrivent comme suit:
initiale(s) du prénom et nom@artcurial.com, par exemple: Anne-Laure Guérin : alguerin@artcurial.com
Les numéros de téléphone des collaborateurs d'Artcurial se composent comme suit: +33 1 42 99 xx xx.
Dans le cas contraire, les numéros sont mentionnés en entier.

FRANCE

Bordeaux

Marie Janoueix
+33 (0)6 07 77 59 49
mjanoueix@artcurial.com

Montpellier

Geneviève Salasc de Cambiaire
+33 (0)6 09 78 31 45
gsalasc@artcurial.com

Strasbourg

Frédéric Gasser
+33 (0)6 88 26 97 09
fgasser@artcurial.com

Artcurial Toulouse

Jean-Louis Vedovato

Commissaire-Priseur: Jean-Louis Vedovato
Clerc principal: Valérie Vedovato
8, rue Fermat - 31000 Toulouse
+33 (0)5 62 88 65 66
v.vedovato@artcurial-toulouse.com

INTERNATIONAL

Directeur Europe:

Martin Guesnet, 20 31
Assistante: Héloïse Hamon
+33 (0)1 42 25 64 73

Allemagne

Directrice: Miriam Krohne
Assistante: Caroline Weber
Galeriestrasse 2b
80539 Munich
+49 89 1891 3987

Autriche

Directrice: Caroline Messensee
Rudolfsplatz 3 - 1010 Wien
+43 1 535 04 57

Belgique

Directrice: Vinciane de Traux
Spécialiste Post-War & Contemporain
et Art Contemporain Africain:
Aude de Vaucresson
Assistant: Simon van Oostende
5, avenue Franklin Roosevelt
1050 Bruxelles
+32 2 644 98 44

Chine

Consultante: Jiayi Li
798 Art District,
No 4 Jiuxianqiao Lu
Chaoyang District
Beijing 100015
+86 137 01 37 58 11
lijiayi7@gmail.com

Italie

Directrice: Emilie Volka
Assistante: Lan Macabiau
Palazzo Crespi,
Corso Venezia, 22
20121 Milano
+39 02 49 76 36 49

Artcurial Maroc

Directeur: Olivier Berman
Directrice administrative: Soraya Abid
Assistante de direction:
Fatima Zahra Mahboub
Résidence Asmar - Avenue Mohammed VI
Rue El Adarissa - Hivernage
40020 Marrakech
+212 524 20 78 20

Artcurial Monaco

Directrice: Louise Gréther
Assistante: Julie Moreau
Monte-Carlo Palace
3/9 boulevard des Moulins
98000 Monaco
+377 97 77 51 99

COMITÉ EXÉCUTIF

Nicolas Orłowski
Matthieu Lamoure
Joséphine Dubois
Stéphane Aubert
Matthieu Fournier
Bruno Jaubert

ASSOCIÉS

Directeur associé senior:
Martin Guesnet

Directeurs associés:

Stéphane Aubert
Olivier Berman
Isabelle Bresset
Matthieu Fournier
Bruno Jaubert
Matthieu Lamoure
Arnaud Oliveux
Marie Sanna-Légrand
Hugues Sébilleau
Julie Valade

Conseil de surveillance

et stratégie:
Francis Briest, président
Axelle Givaudan

Conseiller scientifique

et culturel:
Serge Lemoine

GROUPE ARTCURIAL SA

Président directeur général:

Nicolas Orłowski

Directrice générale adjointe:

Joséphine Dubois

Président d'honneur:

Hervé Poulain

Conseil d'administration:

Francis Briest
Olivier Costa de Beauregard
Natacha Dassault
Thierry Dassault
Carole Fiquémont
Marie-Hélène Habert
Nicolas Orłowski
Hervé Poulain

SAS au capital de 1 797 000 €

Agrément n° 2001-005

JOHN TAYLOR

Président directeur général:

Nicolas Orłowski

John Taylor Corporate,
Europa Résidence,
Place des Moulins,
98000 Monaco
www.john-taylor.fr

ARQANA

Artcurial Deauville
32, avenue Hocquart de Turtot
14800 Deauville
+33 (0)2 31 81 81 00
info@arqana.com

ADMINISTRATION ET GESTION

**Directrice générale adjointe,
administration et finances:**
Joséphine Dubois

**Secrétaire générale, directrice
des affaires institutionnelles:**
Axelle Givaudan, 20 25
Assistante : Diane Le Ster

Comptabilité des ventes:

Responsable: Sandra Campos
Audrey Couturier
Nathalie Higuieret
Marine Langard
Léa Le Bideau
Benjamin Salloum
Thomas Slim-Rey

Comptabilité générale:

Responsable: Virginie Boisseau
Marion Bégat
Sandra Margueritat
+33 (0)1 42 99 20 71

Responsable administrative

des ressources humaines:
Isabelle Chénais, 20 27
Assistante: Crina Mois, 20 79

Service photographique des catalogues

Fanny Adler
Stéphanie Toussaint

Logistique et gestion des stocks

Directeur: Éric Pourchot
Mehdi Bouchekout
Clovis Cano
Denis Chevallier
Lionel Lavergne
Joël Laviolette
Vincent Mauriol
Lal Sellahannadi
Louis Sévin

Transport et douane

Directeur: Robin Sanderson, 16 57
shipping@artcurial.com
Béatrice Fantuzzi
Marine Renault, 17 01
mrenault@artcurial.com

Ordres d'achat, enchères par téléphone

Kristina Vrzssts, 20 51
Pétronille Esclattier
Louise Guignard-Harvey
Emmanuelle Roncola
Diane Le Ster
bids@artcurial.com

Marketing, Communication et Activités Culturelles

Chef de projet marketing:
Lorraine Calemard, 20 87
Chef de projet marketing junior:
Béatrice Epezy, 16 23
Chef de projet marketing junior:
Marion Guerre, + 33 (0)1 42 25 64 38
Graphiste: Roxane Lhéoté, 20 10
Graphiste junior: Aline Meier, 20 88
Abonnements catalogues:
Géraldine de Mortemart, 20 43

Relations Extérieures

Chef de projet presse:
Anne-Laure Guérin, 20 86
Assistante presse:
Aurélia Adloff
Assistante de communication
Community manager: Eve Marx



HERMÈS & LUXURY BAGS

Mardi 19 janvier 2021 - 12h
artcurial.com



ARTCURIAL